



S A L I N A N

BUPATI PONOROGO
PROVINSI JAWA TIMUR

PERATURAN BUPATI PONOROGO
NOMOR 102 TAHUN 2024

TENTANG

PENETAPAN BATAS DESA PERSIAPAN GALIH KECAMATAN NGRAYUN

DENGAN RAHMAT TUHAN YANG MAHA ESA

BUPATI PONOROGO,

- Menimbang : a. bahwa desa sebagai salah satu satuan pemerintahan, memiliki arti penting dalam mewujudkan kesejahteraan masyarakat melalui penyelenggaraan urusan pemerintahan yang menjadi kewenangannya dalam bingkai Negara Kesatuan Republik Indonesia;
- b. bahwa dalam rangka pembentukan desa baru di Kabupaten Ponorogo yaitu Desa Galih Kecamatan Ngrayun, perlu adanya syarat administrasi berupa batas desa;
- c. bahwa untuk menindaklanjuti ketentuan Pasal 9 ayat (3) Peraturan Menteri Dalam Negeri Nomor 45 Tahun 2016 tentang Pedoman Penetapan dan Penegasan Batas Desa, Batas Desa/Kelurahan ditetapkan dengan Peraturan Bupati;
- d. bahwa berdasarkan pertimbangan sebagaimana tersebut pada huruf a, huruf b dan huruf c, maka perlu menetapkan Peraturan Bupati tentang Penetapan Batas Desa Persiapan Galih Kecamatan Ngrayun;

- Mengingat : 1. Pasal 18 ayat (6) Undang-Undang Dasar Negara Republik Indonesia Tahun 1945;
2. Undang-Undang Nomor 12 Tahun 1950 tentang Pembentukan Daerah-Daerah Kabupaten dalam lingkungan Propinsi Jawa Timur (Lembaran Negara Republik Indonesia Tahun 1950 Nomor 19, Tambahan Lembaran Negara Republik Indonesia Nomor 9) sebagaimana telah diubah dengan Undang-Undang Nomor 2 Tahun 1965 tentang Perubahan Batas Wilayah Kotapraja Surabaya dan Dati II Surabaya dengan mengubah Undang-undang Nomor 12 Tahun 1950 tentang Pembentukan Daerah-Daerah Kabupaten dalam lingkungan Propinsi Jawa Timur dan Undang-Undang 16 Tahun 1950 tentang Pembentukan Daerah-Daerah Kota Besar dalam Lingkungan Propinsi Jawa Timur, Jawa Tengah, Jawa Barat dan DI. Yogyakarta (Lembaran Negara Republik Indonesia Tahun 1965 Nomor 19, Tambahan Lembaran Negara Republik Indonesia Nomor 2730);

3. Undang-Undang Nomor 23 Tahun 2014 tentang Pemerintahan Daerah (Lembaran Negara Republik Indonesia Tahun 2014 Nomor 244, Tambahan Lembaran Negara Republik Indonesia Nomor 5587), sebagaimana telah beberapa kali diubah, terakhir dengan Undang-Undang Nomor 6 Tahun 2023 tentang Penetapan Peraturan Pemerintah Pengganti Undang-Undang Nomor 2 Tahun 2022 tentang Cipta Kerja menjadi Undang-Undang (Lembaran Negara Republik Indonesia Tahun 2023 Nomor 41, Tambahan Lembaran Negara Republik Indonesia Nomor 6856);
4. Peraturan Menteri Dalam Negeri Nomor 45 Tahun 2016 tentang Pedoman Penetapan dan Penegasan Batas Desa (Berita Negara Republik Indonesia Tahun 2015 Nomor 1038);

MEMUTUSKAN:

Menetapkan : PERATURAN BUPATI TENTANG PENETAPAN BATAS DESA PERSIAPAN GALIH KECAMATAN NGRAYUN.

BAB I KETENTUAN UMUM

Pasal 1

Dalam Peraturan Bupati ini yang dimaksud dengan:

1. Daerah adalah Kabupaten Ponorogo.
2. Pemerintah Daerah adalah Pemerintah Kabupaten Ponorogo.
3. Kecamatan yang merupakan wilayah kerja dari daerah kabupaten sebagai Perangkat Daerah yang dipimpin oleh Camat.
4. Desa adalah seluruh desa yang ada di Kabupaten Ponorogo.
5. Batas adalah tanda pemisah antara Desa yang bersebelahan baik berupa batas alam maupun batas buatan.
6. Batas desa adalah pembatas wilayah administrasi pemerintahan antar desa yang merupakan rangkaian titik-titik koordinat yang berada pada permukaan bumi dapat berupa tanda-tanda alam seperti igir/punggung gunung/pegunungan (*watershed*), median sungai dan/atau unsur buatan di lapangan yang dituangkan dalam bentuk koordinat-koordinat dan/atau peta.
7. Peta Batas Desa adalah peta yang menyajikan semua unsur batas dan unsur lainnya, seperti pilar batas, garis batas, toponimi perairan dan transportasi.
8. Titik Kartometrik selanjutnya disingkat TK adalah titik penanda batas antara dua atau lebih wilayah nagari dengan koordinat yang diperoleh dari pengukuran di atas peta.
9. Simpul batas adalah titik pertemuan antara 2 (dua) atau lebih desa dan/atau kelurahan
10. Median jalan adalah batas pemisah tengah jalan

11. Pematang adalah jalan kecil yang agak ditinggikan yang berlokasi di sawah atau kebun
12. Barat daya adalah mata angin yang arahnya antara barat dan selatan
13. Tenggara adalah mata angin yang arahnya antara timur dan selatan
14. Bujur adalah garis khayal vertical yang menghubungkan antara Kutub Utara dan Kutub Selatan bumi
15. Lintang adalah garis khayal yang digunakan untuk menentukan lokasi di bumi terhadap khatulistiwa (utara atau selatan).

BAB II MAKSUD DAN TUJUAN

Pasal 2

Maksud dan tujuan penetapan Batas Desa Persiapan Galih Kecamatan Ngrayun ini adalah mewujudkan tertib administrasi pemerintahan dan kepastian hukum terhadap batas Desa yang memenuhi aspek teknis dan yuridis.

BAB III BATAS DESA

Pasal 3

- (1) Dengan Peraturan Bupati ini ditetapkan Batas Desa Persiapan Galih Kecamatan Ngrayun.
- (2) Desa Persiapan Galih Kecamatan Ngrayun memiliki luas wilayah 795,966 Ha (tujuh ratus sembilan puluh lima koma sembilan ratus enam puluh enam hektar).

Pasal 4

Batas Desa Persiapan Galih Kecamatan Ngrayun sebagaimana dimaksud dalam Pasal 3 sebagai berikut :

- a. batas sebelah utara berbatasan dengan Desa Baosan Lor Kecamatan Ngrayun;
- b. batas sebelah barat berbatasan dengan Desa Mrayan Kecamatan Ngrayun;
- c. batas sebelah selatan berbatasan dengan Desa Baosan Kidul Kecamatan Ngrayun, dan Desa Persiapan Pucak Mulyo Kecamatan Ngrayun; dan
- d. batas sebelah timur berbatasan dengan Desa Sendang Kecamatan Ngrayun, dan Desa Persiapan Sambiganen Kecamatan Ngrayun.

Pasal 5

- (1) Batas Wilayah Administrasi Desa Persiapan Galih Kecamatan Ngrayun sebagaimana dimaksud dalam Pasal 4 dideskripsikan sebagai berikut :

- a. Batas Desa Persiapan Galih berbatasan dengan Desa Baosan Lor, yaitu dimulai dari Simpul batas antara Desa Persiapan Galih Kecamatan Ngrayun, Desa Mrayan Kecamatan Ngrayun, Desa Baosan Lor Kecamatan Ngrayun yang terletak di TK 35.02.02.0003-02.2005-02.2006-000, ke arah Timur menyusuri Hutan sampai bertemu Hutan yang terletak di TK 35.02.02.0003-02.2006-001, dilanjutkan ke arah Timur mengikuti Hutan sampai bertemu Jalan PU di wilayah Gunung Buthak yang terletak di TK 35.02.02.0003-02.2006-002, dilanjutkan ke arah Timur Laut mengikuti Jalan PU di wilayah Gunung Buthak sampai bertemu Hutan Perhutani Sriten yang terletak di TK 35.02.02.0003-02.2006-003, dilanjutkan ke arah Timur Laut mengikuti Hutan Perhutani Sriten sampai bertemu Tumpak Ngampo yang terletak di TK 35.02.02.0003-02.2006-004, dilanjutkan ke arah Timur sampai bertemu Hutan Perhutani yang terletak di TK 35.02.02.0003-02.2006-005, dilanjutkan ke arah Timur mengikuti Hutan Perhutani sampai bertemu wilayah lingkungan duren Dukuh Ngembel Desa Baosan Lor yang terletak di TK 35.02.02.0003-02.2006-006, dilanjutkan ke arah Tenggara sampai bertemu Sungai Kecil yang terletak di TK 35.02.02.0003-02.2006-007, dilanjutkan ke arah Tenggara mengikuti Sungai Kecil sampai bertemu Pertigaan Sungai Dungkambil sampai bertemu Simpul batas antara Desa Persiapan Galih Kecamatan Ngrayun, Desa Persiapan Sambiganen Kecamatan Ngrayun dan Desa Baosan Lor Kecamatan Ngrayun yang terletak di TK 35.02.02.0003-02.0006-02.2006-000.
- b. Batas Desa Persiapan Galih berbatasan dengan Desa Mrayan, yaitu dimulai dari Simpul batas antara Desa Persiapan Galih Kecamatan Ngrayun, Desa Baosan Kidul Kecamatan Ngrayun, Desa Mrayan Kecamatan Ngrayun yang terletak di TK 35.02.02.0003-02.2003-02.2005-000 ke arah Timur Laut menyusuri Sugai dan Hutan sampai bertemu Perempatan Jalan Lingkungan Pundungan Gawangan sampai bertemu Simpul batas antara Desa Persiapan Galih Kecamatan Ngrayun, Desa Mrayan Kecamatan Ngrayun, Desa Baosan Lor Kecamatan Ngrayun yang terletak di TK 35.02.02.0003-02.2005-02.2006-000.
- c. Batas Desa Persiapan Galih berbatasan dengan Desa Baosan Kidul, yaitu dimulai dari Simpul batas antara Desa Persiapan Galih Kecamatan Ngrayun, Desa Baosan Kidul Kecamatan Ngrayun, Desa Mrayan Kecamatan Ngrayun yang terletak di TK 35.02.02.0003-02.2003-02.2005-000, ke arah Timur menyusuri Hutan sampai bertemu Jalan yang terletak di TK 35.02.02.0003-02.2003-001, dilanjutkan ke arah Tenggara menyusuri tengah (as) Jalan Desa sampai bertemu Hutan yang terletak di TK 35.02.02.0003-02.2003-002, dilanjutkan ke arah Timur Laut menyusuri Hutan sampai bertemu Hutan sampai bertemu Simpul batas antara Desa Persiapan Galih Kecamatan Ngrayun, Desa Persiapan Pucak Mulyo Kecamatan Ngrayun, Desa Baosan Kidul Kecamatan

Ngrayun yang terletak di TK 35.02.02.0003-02.0005-02.2003-000.

- d. Batas Desa Persiapan Galih berbatasan dengan Desa Persiapan Pucak Mulyo, yaitu dimulai dari Simpul batas antara Desa Persiapan Galih Kecamatan Ngrayun, Desa Persiapan Pucak Mulyo Kecamatan Ngrayun, Desa Baosan Kidul Kecamatan Ngrayun yang terletak di TK 35.02.02.0003-02.0005-02.2003-000 ke arah Timur Laut menyusuri Hutan sampai bertemu Sungai Kecil yang terletak di TK 35.02.02.0003-02.0005-001, dilanjutkan ke arah Timur Laut menyusuri tengah (as) Sungai Kecil sampai bertemu Simpul batas antara Desa Persiapan Galih Kecamatan Ngrayun, Desa Persiapan Pucak Mulyo Kecamatan Ngrayun, Desa Sendang Kecamatan Ngrayun yang terletak di TK 35.02.02.0003-02.0005-02.2002-000.
 - e. Batas Desa Persiapan Galih berbatasan dengan Desa Sendang, yaitu dimulai dari Simpul batas antara Desa Persiapan Galih Kecamatan Ngrayun, Desa Persiapan Pucak Mulyo Kecamatan Ngrayun, Desa Sendang Kecamatan Ngrayun yang terletak di TK 35.02.02.0003-02.0005-02.2002-000 ke arah Barat Laut menyusuri tengah (as) Sungai sampai bertemu Sungai yang terletak di TK 35.02.02.0003-02.2002-001, dilanjutkan ke arah Tenggara menyusuri tengah (as) sampai bertemu Sungai sampai bertemu Simpul batas antara Desa Persiapan Galih Kecamatan Ngrayun, Desa Persiapan Sambiganen Kecamatan Ngrayun, Desa Sendang Kecamatan Ngrayun yang terletak di TK 35.02.02.0003-02.0006-02.2002-000.
 - f. Batas Desa Persiapan Galih berbatasan dengan Desa Persiapan Sambiganen, yaitu dimulai dari Simpul batas antara Desa Persiapan Galih Kecamatan Ngrayun, Desa Persiapan Sambiganen Kecamatan Ngrayun, Desa Sendang Kecamatan Ngrayun yang terletak di TK 35.02.02.0003-02.0006-02.2002-000, dilanjutkan ke arah Timur Laut menyusuri Sungai sampai bertemu Hutan yang terletak di TK 35.02.02.0003-02.0006-001, dilanjutkan ke arah Timur Laut mengikuti Hutan sampai bertemu Pertigaan Sungai Dungkambil sampai bertemu Simpul batas antara Desa Persiapan Galih Kecamatan Ngrayun, Desa Persiapan Sambiganen Kecamatan Ngrayun, Desa Baosan Lor Kecamatan Ngrayun yang terletak di TK 35.02.02.0003-02.0006-02.2006-000.
- (2) Daftar TK Desa Persiapan Galih Kecamatan Ngrayun sebagaimana dimaksud pada ayat (1) tercantum dalam Lampiran I yang merupakan bagian tidak terpisahkan dari Peraturan Bupati ini.
 - (3) Peta Desa Persiapan Galih Kecamatan Ngrayun sebagaimana dimaksud pada ayat (1) tercantum dalam Lampiran II yang merupakan bagian tidak terpisahkan dari Peraturan Bupati ini.

Pasal 6

Batas Desa merupakan penentuan batas wilayah Desa secara administratif sehingga tidak mengubah, mengurangi, menambah atau menghapuskan luasan atau batas kawasan tertentu, hak atas tanah, hak ulayat, dan hak adat yang ada pada masyarakat.

Pasal 7

Peraturan Bupati ini mulai berlaku pada tanggal diundangkan.

Agar setiap orang mengetahuinya, memerintahkan pengundangan Peraturan Bupati ini dengan penempatannya dalam Berita Daerah Kabupaten Ponorogo.

Ditetapkan di Ponorogo
pada tanggal 09 Oktober 2024

BUPATI PONOROGO,

TTD.

SUGIRI SANCOKO

Diundangkan di Ponorogo
pada tanggal 09-10-2024

SEKRETARIS DAERAH
KABUPATEN PONOROGO,

TTD.

AGUS PRAMONO

BERITA DAERAH KABUPATEN PONOROGO TAHUN 2024 NOMOR 102.

Salinan sesuai dengan aslinya

KEPALA BAGIAN HUKUM
SEKRETARIAT DAERAH

SOEGENG PRAKOSO, S.H., M.H.
NIP. 19680605 199303 1 003



LAMPIRAN I : PERATURAN BUPATI PONOROGO
NOMOR 102 TAHUN 2024
TENTANG
PENETAPAN BATAS DESA
PERSIAPAN GALIH KECAMATAN
NGRAYUN


DAFTAR TITIK KARTOMETRIK DESA PERSIAPAN GALIH
KECAMATAN NGRAYUN

NO	Titik Kartometrik	Koordinat Geografis	
		Bujur (X)	Lintang (Y)
1	TK 35.02.02.0003-02.0005-001	111° 24' 48,086" BT	8° 7' 52,893" LS
2	TK 35.02.02.0003-02.0005-02.2003-000	111° 24' 42,826" BT	8° 7' 50,676" LS
3	TK 35.02.02.0003-02.0006-02.2002-000	111° 25' 21,567" BT	8° 7' 9,064" LS
4	TK 35.02.02.0003-02.0006-02.2006-000	111° 25' 43,636" BT	8° 6' 10,298" LS
5	TK 35.02.02.0003-02.2005-02.2002-000	111° 25' 11,242" BT	8° 7' 40,382" LS
6	TK 35.02.02.0003-02.2005-02.2006-000	111° 24' 6,951" BT	8° 6' 16,882" LS
7	TK 35.02.02.0003-02.2005-02.2006-000	111° 23' 56,666" BT	8° 6' 38,486" LS
8	TK 35.02.02.0003-02.2006-001	111° 24' 18,520" BT	8° 6' 13,342" LS
9	TK 35.02.02.0003-02.2006-001	111° 25' 22,524" BT	8° 6' 48,911" LS
10	TK 35.02.02.0003-02.2006-002	111° 24' 32,406" BT	8° 6' 12,068" LS
11	TK 35.02.02.0003-02.2006-003	111° 24' 41,003" BT	8° 6' 5,955" LS
12	TK 35.02.02.0003-02.2006-004	111° 24' 58,676" BT	8° 5' 34,480" LS
13	TK 35.02.02.0003-02.2006-005	111° 25' 18,036" BT	8° 5' 38,715" LS
14	TK 35.02.02.0003-02.2006-006	111° 25' 28,656" BT	8° 5' 54,827" LS
15	TK 35.02.02.0003-02.2006-007	111° 25' 38,588" BT	8° 6' 2,653" LS
16	TK 35.02.02.2002-02.2006-001	111° 25' 16,724" BT	8° 7' 23,579" LS
17	TK 35.02.02.2003-02.2006-001	111° 24' 2,836" BT	8° 7' 7,548" LS
18	TK 35.02.02.2003-02.2006-002	111° 24' 27,971" BT	8° 7' 54,201" LS

BUPATI PONOROGO,

TTD.

SUGIRI SANCOKO

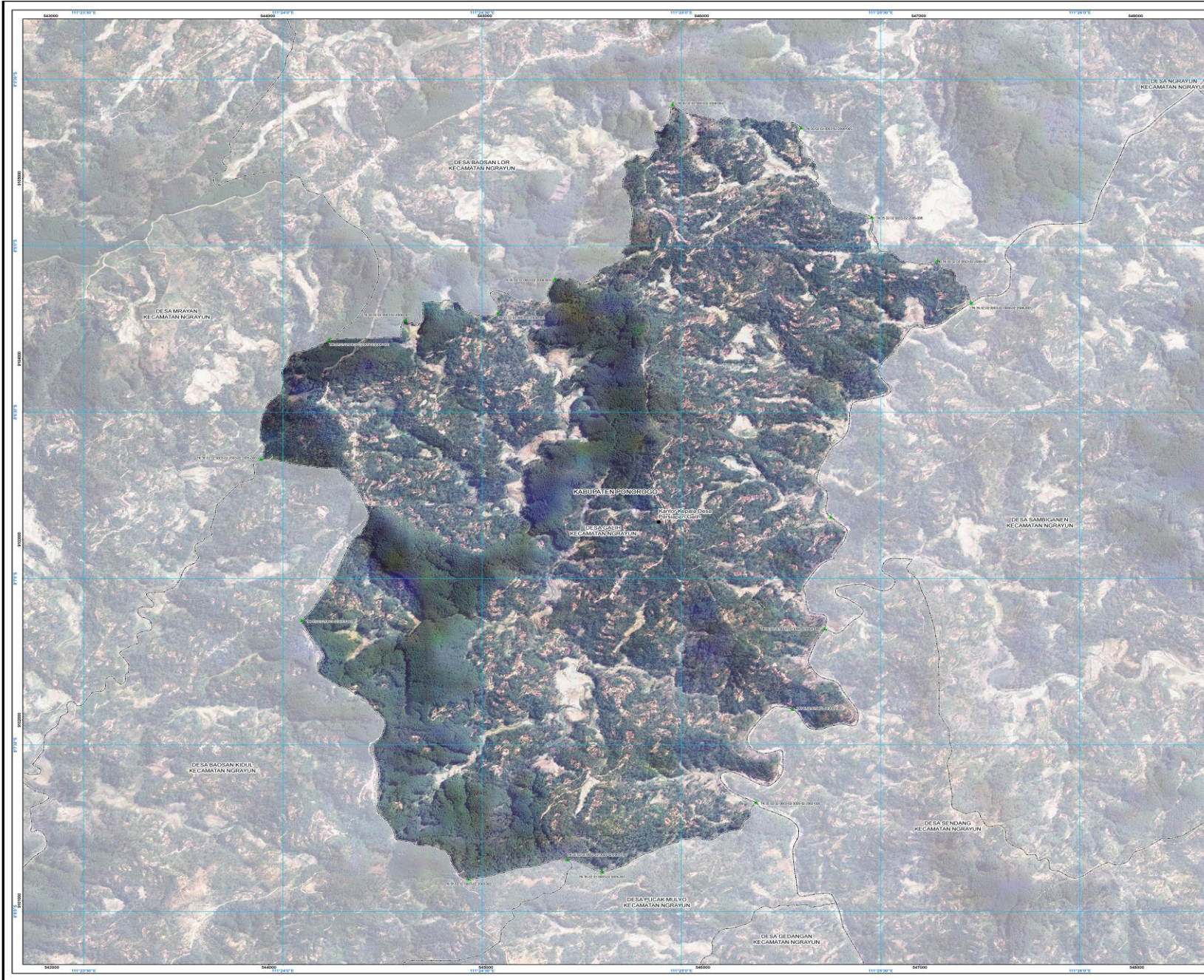
Salinan sesuai dengan aslinya
KEPALA BAGIAN HUKUM
SEKRETARIAT DAERAH

SOEGENG PRAKOSO, S.H., M.H.
NIP. 19680605 199303 1 003

LAMPIRAN II : PERATURAN BUPATI PONOROGO
NOMOR 102 TAHUN 2024
TENTANG
PENETAPAN BATAS DESA PER-
SIAPAN GALIH KECAMATAN
NGRAYUN

PETA DESA PERSIAPAN GALIH
KECAMATAN NGRAYUN

Salinan sesuai dengan aslinya
KEPALA BAGIAN HUKUM
SEKRETARIAT DAERAH

SOEGENG PRAKOSO, S.H., M.H.
NIP. 19680605 199303 1 003



PETA PENETAPAN BATAS DESA

Kode Wilayah: 35.02.02.0003

DESA PERSIAPAN GALIH

KECAMATAN NGRAYUN
KABUPATEN PONOROGO
PROVINSI JAWA TIMUR

U
SKALA 1:6.500

PETUNJUK LETAK PETA



DIAGRAM LOKASI



Sistem Proyeksi : Transverse Mercator
Sistem Grid : Grid Geografis dan Grid Universal Transverse Mercator
Datum Horizontal : SRGI 2013



DIBUAT OLEH :
BADAN INFORMASI GEOSPASIAL (BIG)
Jl. Raya Bogor KM. 48 Cibineng 16911, Indonesia
Email: info@big.go.id, Telp. 021-8753155 atau 021-8752062 ext.3608/3611/3103
© Copyright 2024, All Rights Reserved.



DICETAK DAN DITERBITKAN OLEH :
PEMERINTAH KABUPATEN PONOROGO
Jl. Aloon-Aloon Utara No.9 Ponorogo, 63413, Indonesia
Email: dpmd@ponorogo.go.id, Telp. 0332 - 481358
© Copyright 2024, All Rights Reserved.

© Hak cipta dilindungi oleh Undang-Undang Republik Indonesia

KETERANGAN

- Titik Kartometrik
- Facilitas Umum dan Bangunan Lainnya
- Batas Provinsi
- Batas Kabupaten/Kota
- Batas Kecamatan
- Batas Desa/Kelurahan

Daftar Titik Kartometrik

Titik Kartometrik	Koordinat Geografis		Koordinat UTM	
	Lintang	Bujur	X (M)	Y (M)
TK 35.02.02.0003-02.0005-001	111° 24' 48,086" S	7° 52,893" E	545537,3	9101156,91
TK 35.02.02.0003-02.0005-002	111° 25' 11,242" S	7° 40,382" E	546246,32	9101540,39
TK 35.02.02.0003-02.0005-003	111° 24' 42,826" S	7° 50,676" E	545376,41	9101225,15
TK 35.02.02.0003-02.0006-001	111° 25' 22,524" S	8° 6' 48,911" E	546593,21	9103120,68
TK 35.02.02.0003-02.0006-002	111° 25' 21,567" S	8° 7' 9,064" E	546563,31	9102501,83
TK 35.02.02.0003-02.0006-003	111° 25' 43,636" S	8° 6' 10,298" E	547240,58	9104305,81
TK 35.02.02.0003-02.0002-001	111° 25' 16,724" S	7° 23,579" E	546414,61	9102056,24
TK 35.02.02.0003-02.0003-001	111° 24' 2,836" S	7° 5,488" E	544153,95	9102550,82
TK 35.02.02.0003-02.0003-002	111° 24' 27,971" S	8° 7' 54,201" E	544921,71	9101117,35
TK 35.02.02.0003-02.0003-003	111° 23' 56,666" S	8° 6' 38,486" E	543966,02	9103443,49
TK 35.02.02.0003-02.0005-004	111° 24' 6,951" S	8° 6' 16,882" E	544281,44	9104105,64
TK 35.02.02.0003-02.0006-001	111° 24' 18,520" S	8° 6' 13,342" E	544635,6	9104215,01
TK 35.02.02.0003-02.0006-002	111° 24' 32,406" S	8° 6' 12,068" E	545060,59	9104253,71
TK 35.02.02.0003-02.0006-003	111° 24' 41,003" S	8° 6' 5,955" E	545323,9	9104441,16
TK 35.02.02.0003-02.0006-004	111° 24' 58,676" S	8° 5' 34,480" E	545865,74	9105407,21
TK 35.02.02.0003-02.0006-005	111° 25' 18,036" S	8° 5' 38,715" E	546458,12	9105276,54
TK 35.02.02.0003-02.0006-006	111° 25' 28,656" S	8° 5' 54,827" E	546782,63	9104781,4
TK 35.02.02.0003-02.0006-007	111° 25' 38,588" S	8° 6' 2,653" E	547086,33	9104540,76

BUPATI PONOROGO,
TTD.
SUGIRI SANCOKO

Sumber Peta :
- Citra Tepeg Satelit Resolusi Sangat Tinggi Tahun Akuisisi 2020-2021 dengan resolusi spasial 0,3 meter dari Badan Informasi Geospasial
- Data batas wilayah administrasi desa/kelurahan hasil kegiatan Penetapan dan Penguatan Batas Desa Kabupaten Ponorogo Tahun 2021
- Data batas wilayah administrasi kabupaten/kota Ponorogo dari Pusat Pemetaan Batas Wilayah (PPBW) Badan Informasi Geospasial Tahun 2022

Riwayat Peta :
Peta ini dibuat berdasarkan hasil penggambaran batas yang dilakukan dengan kesepakatan antara Kepala Desa/Lurah dan diketahui oleh Tim Penetapan dan Penguatan Batas Desa tingkat Kabupaten Ponorogo