



**SALINAN**

BUPATI PONOROGO  
PROVINSI JAWA TIMUR

PERATURAN BUPATI PONOROGO  
NOMOR 104 TAHUN 2020

TENTANG

PENETAPAN DAN PENEGASAN BATAS DESA  
KECAMATAN SOOKO KABUPATEN PONOROGO

DENGAN RAHMAT TUHAN YANG MAHA ESA

BUPATI PONOROGO,

- Menimbang : a. bahwa untuk menjamin tertib administrasi pemerintahan, memberikan kejelasan dan kepastian hukum terhadap batas suatu desa, diperlukan pedoman penetapan dan penegasan batas desa;
- b. bahwa untuk melaksanakan ketentuan Pasal 9 ayat (3) Peraturan Menteri Dalam Negeri Nomor 45 Tahun 2016 tentang Pedoman Penetapan dan Penegasan Batas Desa, perlu menetapkan Peraturan Bupati tentang Penetapan dan Penegasan Batas Desa;
- c. bahwa berdasarkan pertimbangan sebagaimana tersebut pada huruf a dan huruf b, perlu menetapkan Peraturan Bupati Ponorogo tentang Penetapan dan Penegasan Batas Desa Kecamatan Sooko Kabupaten Ponorogo;
- Mengingat : 1. Undang-Undang Nomor 12 Tahun 1950 tentang Pembentukan Daerah-Daerah Kabupaten dalam lingkungan Propinsi Jawa Timur (Lembaran Negara Republik Indonesia Tahun 1950 Nomor 19, Tambahan Lembaran Negara Republik Indonesia Nomor 9) sebagaimana telah diubah dengan Undang-Undang Nomor 2 Tahun 1965 tentang Perubahan Batas Wilayah Kotapraja Surabaya & Dati II Surabaya dengan mengubah Undang-undang Nomor 12 Tahun 1950 tentang Pembentukan Daerah-Daerah Kabupaten dalam lingkungan Propinsi Jawa Timur & Undang-Undang 16 Tahun 1950 tentang Pembentukan Daerah-Daerah Kota Besar dalam Lingkungan Propinsi Jawa Timur, Jawa Tengah, Jawa Barat dan DI. Yogyakarta (Lembaran Negara Republik Indonesia Tahun 1965 Nomor 19, Tambahan Lembaran Negara Republik Indonesia Nomor 2730);
2. Undang-Undang Nomor 12 Tahun 2011 tentang Pembentukan Peraturan Perundang-Undangan (Lembaran Negara Republik Indonesia Tahun 2011 Nomor 82, Tambahan Lembaran Negara Republik Indonesia Nomor 5234) sebagaimana telah diubah dengan Undang-Undang

- Nomor 15 Tahun 2019 tentang Perubahan atas Undang-Undang Nomor 12 Tahun 2011 tentang Pembentukan Peraturan Perundang-Undangan (Lembaran Negara Republik Indonesia Tahun 2019 Nomor 183, Tambahan Lembaran Negara Republik Indonesia Nomor 6398);
3. Undang-Undang Nomor 6 Tahun 2014 tentang Desa (Lembaran Negara Republik Indonesia Tahun 2014 Nomor 7, Tambahan Lembaran Negara Republik Indonesia Nomor 5495);
  4. Undang-Undang Nomor 23 Tahun 2014 tentang Pemerintahan Daerah (Lembaran Negara Republik Indonesia Tahun 2014 Nomor 244, Tambahan Lembaran Negara Republik Indonesia Nomor 5587) sebagaimana telah diubah beberapa kali terakhir dengan Undang-Undang Nomor 9 Tahun 2015 tentang Perubahan Kedua atas Undang-Undang Nomor 23 Tahun 2014 tentang Pemerintahan Daerah, (Lembaran Negara Republik Indonesia Tahun 2015 Nomor 58, Tambahan Lembaran Negara Republik Indonesia Nomor 5679);
  5. Peraturan Pemerintah Nomor 43 Tahun 2014 tentang Pelaksanaan Undang-Undang Nomor 6 Tahun 2014 tentang Desa (Lembaran Negara Republik Indonesia Tahun 2014 Nomor 123, Tambahan Lembaran Negara Republik Indonesia Nomor 5539) sebagaimana telah diubah dengan Peraturan Pemerintah Nomor 11 Tahun 2019 tentang Perubahan Kedua atas Peraturan Pemerintah Nomor 43 Tahun 2014 tentang Pelaksanaan Undang-Undang Nomor 6 Tahun 2014 tentang Desa (Lembaran Negara Republik Indonesia Tahun 2019 Nomor 41, Tambahan Lembaran Negara Republik Indonesia Nomor 6321);
  6. Peraturan Pemerintah Nomor 17 Tahun 2018 tentang Kecamatan (Lembaran Negara Republik Indonesia Tahun 2018 Nomor 73, Tambahan Lembaran Negara Republik Indonesia Nomor 6205);
  7. Peraturan Menteri Dalam Negeri Nomor 56 Tahun 2015 tentang Kode dan Data Wilayah Administrasi Pemerintahan (Berita Negara Republik Indonesia Tahun 2015 Nomor 1045);
  8. Peraturan Menteri Dalam Negeri Nomor 80 Tahun 2015 tentang Pembentukan Produk Hukum Daerah (Berita Negara Republik Indonesia Tahun 2015 Nomor 2036) sebagaimana telah diubah dengan Peraturan Menteri Dalam Negeri Nomor 120 Tahun 2018 tentang Perubahan atas Peraturan Menteri Dalam Negeri Nomor 80 Tahun 2015 tentang Pembentukan Produk Hukum Daerah (Berita Negara Republik Indonesia Tahun 2018 Nomor 1045);

MEMUTUSKAN:

Menetapkan : PERATURAN BUPATI TENTANG PENETAPAN DAN PENEKASAN BATAS DESA KECAMATAN SOOKO KABUPATEN PONOROGO.

BAB I  
KETENTUAN UMUM

Pasal 1

Dalam Peraturan Bupati ini yang dimaksud dengan:

1. Daerah adalah Kabupaten Ponorogo.
2. Pemerintah Daerah adalah Pemerintah Kabupaten Ponorogo.
3. Desa adalah seluruh desa yang ada di Kabupaten Ponorogo.
4. Batas desa adalah pembatas wilayah administrasi pemerintahan antar desa yang merupakan rangkaian titik-titik koordinat yang berada pada permukaan bumi dapat berupa tanda-tanda alam seperti igir/punggung gunung/pegunungan (*watershed*), median sungai dan/atau unsur buatan di lapangan yang dituangkan dalam bentuk koordinat-koordinat dan/atau peta.
5. Batas adalah tanda pemisah antara desa yang bersebelahan baik berupa batas alam, maupun batas buatan.
6. Penetapan batas desa adalah proses penetapan batas desa secara kartometrik diatas suatu peta dasar yang disepakati.
7. Metode kartometrik adalah penelusuran/penarikan garis batas pada peta kerja dan pengukuran/perhitungan posisi titik, garis, jarak dan luas cakupan wilayah dengan menggunakan peta dasar dan informasi geospasial lainnya sebagai pendukung.
8. Penekasan batas desa adalah kegiatan penentuan titik koordinat batas desa yang dapat dilakukan dengan metode kartometrik dan/atau survey dilapangan yang dituangkan dalam bentuk peta batas dengan titik koordinat batas desa.

BAB II  
TUJUAN

Pasal 2

Penetapan dan penekasan batas desa bertujuan untuk menciptakan tertib administrasi pemerintahan, memberikan kejelasan dan kepastian hukum terhadap batas wilayah suatu desa yang memenuhi aspek teknis dan yuridis.

BAB III  
BATAS DESA

Pasal 3

Dengan Peraturan Bupati ini menetapkan batas desa Kecamatan Sooko Kabupaten Ponorogo.

Pasal 4

Batas desa Kecamatan Sooko sebagaimana dimaksud dalam Pasal 3 sebagai berikut :

- a. Desa Ngadirojo
  1. Batas Utara : Desa Pulung dan Desa Karangpatihan Kecamatan Pulung
  2. Batas Barat : Desa Karangpatihan Kecamatan Pulung, Desa Temon Kecamatan Sawoo
  3. Batas Selatan : Desa Temon dan Desa Sriti Kecamatan Sawoo
  4. Batas Timur : Desa Sriti Kecamatan Sawoo, Kabupaten Trenggalek, Desa Klepu
- b. Desa Klepu
  1. Batas Utara : Desa Bedoho dan Desa Suru
  2. Batas Barat : Desa Suru dan Desa Ngadirojo
  3. Batas Selatan : Kabupaten Trenggalek, Desa Ngadirojo
  4. Batas Timur : Desa Bedoho
- c. Desa Suru
  1. Batas Utara : Desa Bedrug dan Desa Tegalrejo Kecamatan Pulung
  2. Batas Barat : Desa Pulung Kecamatan Pulung, Desa Ngadirojo
  3. Batas Selatan : Desa Ngadirojo dan Desa Klepu
  4. Batas Timur : Desa Klepu, Desa Bedoho dan Desa Sooko
- d. Desa Sooko
  1. Batas Utara : Desa Bedrug Kecamatan Pulung, Desa Jurug
  2. Batas Barat : Desa Bedrug Kecamatan Pulung, Desa Suru
  3. Batas Selatan : Desa Bedoho
  4. Batas Timur : Desa Jurug
- e. Desa Bedoho
  1. Batas Utara : Desa Sooko dan Desa Jurug
  2. Batas Barat : Desa Suru dan Desa Klepu
  3. Batas Selatan : Desa Klepu, Kabupaten Trenggalek
  4. Batas Timur : Desa Jurug, Kabupaten Trenggalek
- f. Desa Jurug
  1. Batas Utara : Desa Wagir Kidul dan Desa Bedrug Kecamatan Pulung, Desa Bareng Kecamatan Pudak
  2. Batas Barat : Desa Sooko dan Desa Bedoho
  3. Batas Selatan : Desa Bedoho, Kabupaten Trenggalek
  4. Batas Timur : Desa Banjarejo Kecamatan Pudak, Kabupaten Trenggalek

Pasal 5

- (1) Batas Desa sebagaimana dimaksud dalam Pasal 4 meliputi seluruh Koordinat Geografis yang tercantum dalam Lampiran I Peraturan Bupati ini.

- (2) Batas Desa sebagaimana dimaksud pada ayat (1) meliputi Desa di Kecamatan Sooko dengan peta yang tercantum dalam Lampiran II Peraturan Bupati ini.

BAB IV  
KETENTUAN LAIN-LAIN

Pasal 6

- (1) Dalam hal terjadi perubahan, pergeseran dan/atau ketidaksamaan antara Titik Kartometrik dan Koordinat Geografis Bujur (X) dan Lintang (Y), maka wajib menyesuaikan dengan koordinat sebagaimana tercantum dalam Lampiran Peraturan Bupati ini.
- (2) Dalam hal Pelacakan Titik Kartometrik dan Koordinat Geografis Bujur (X) dan Lintang (Y) yang belum sesuai, maka pembuatan Koordinat Geografis mengacu pada Hasil Delineasi Badan Informasi Geospasial Tahun 2017 dan Tahun 2019.

BAB V  
KETENTUAN PENUTUP

Pasal 7

Peraturan Bupati ini mulai berlaku pada tanggal diundangkan.

Agar setiap orang dapat mengetahuinya, memerintahkan pengundangan Peraturan Bupati ini dengan penempatannya dalam Berita Daerah Kabupaten Ponorogo.

Ditetapkan di Ponorogo  
pada tanggal 18 Agustus 2020

BUPATI PONOROGO,  
TTD.

H. IPONG MUCHLISSONI

Diundangkan di Ponorogo  
pada tanggal 18-08-2020

SEKRETARIS DAERAH  
KABUPATEN PONOROGO,  
TTD.

AGUS PRAMONO

BERITA DAERAH KABUPATEN PONOROGO TAHUN 2020 NOMOR 104.

Salinan sesuai dengan aslinya  
KEPALA BAGIAN HUKUM  
SEKRETARIAT DAERAH

  
CATUR HERTIYAWAN, S.H.  
NIP. 19640707 199303 1 008

LAMPIRAN I : PERATURAN BUPATI PONOROGO  
 NOMOR : 104 TAHUN 2020  
 TANGGAL : 18 AGUSTUS 2020

---

KOORDINAT DESA KECAMATAN SOOKO  
KABUPATEN PONOROGO

NO	NO TITIK	TITIK KARTOMETRIK	KOORDINAT GEOGRAFIS	
			BUJUR (X)	LINTANG (Y)
1	2	3	4	5
<b>A. NGADIROJO</b>				
1.	TK 4655	TK.35.02.06.2001-06.2003-07.2002.000	111°37'51.935"E	7° 54' 13.681" S
2.	TK 4660	TK.35.02.06.2001-06.2002-06.2003.000	111°38'42.145"E	7° 55' 38.729" S
3.	TK 4661	TK.35.02.06.2001-06.2002.000	111°39'20.577"E	7° 56' 26.000" S
4.	TK 4663	TK.35.02.05.2005-06.2001.000	111°38'30.071"E	7° 57' 18.979" S
5.	TK 4664	TK.35.02.05.2006-06.2001-07.2001.000	111°35'58.544"E	7° 55' 58.748" S
6.	TK 4673	TK.35.02.06.2001-07.2001-07.2002.000	111°37'26.286"E	7° 54' 23.668" S
7.	TK 4704	TK.35.02.06.2001-07.2002.001	111°37'35.745"E	7° 54' 17.484" S
8.	TK 4705	TK.35.02.06.2001-07.2002.003	111°37'43.945"E	7° 54' 18.355" S
9.	TK 4706	TK.35.02.06.2001-07.2002.002	111°37'39.069"E	7° 54' 22.110" S
10.	TK 4726	TK.35.02.05.2006-06.2001.002	111°37'29.662"E	7° 56' 52.898" S
11.	TK 4727	TK.35.02.05.2006-06.2001.003	111°37'30.471"E	7° 56' 52.683" S
12.	TK 4728	TK.35.02.05.2006-06.2001.004	111°37' 31.369"E	7° 56' 52.323" S
13.	TK 4729	TK.35.02.05.2006-06.2001.005	111°37' 32.261"E	7° 56' 52.622" S
14.	TK 4730	TK.35.02.05.2006-06.2001.006	111°37' 32.905"E	7° 56' 53.214" S
15.	TK 4731	TK.35.02.05.2006-06.2001.007	111°37'32.160"E	7° 56' 57.209" S
16.	TK 4732	TK.35.02.05.2006-06.2001.008	111°37'31.589"E	7° 57' 1.684" S
17.	TK 4733	TK.35.02.06.2001-06.2003.003	111°37' 41.895"E	7° 54' 50.894" S

1	2	3	4	5
18.	TK 4734	TK.35.02.06.2001- 06.2003.004	111°37' 52.590"E	7° 54' 50.121" S
19.	TK 4735	TK.35.02.06.2001- 06.2003.005	111°37'51.951"E	7° 55' 2.676" S
20.	TK 4736	TK.35.02.06.2001- 06.2003.006	111°37' 59.915"E	7° 55' 4.486" S
21.	TK 4737	TK.35.02.06.2001- 06.2003.007	111°37' 58.496"E	7° 55' 11.635" S
22.	TK 4738	TK.35.02.06.2001- 06.2003.008	111°38'3.619" E	7° 55' 8.778" S
23.	TK 4739	TK.35.02.06.2001- 06.2003.009	111°38'4.203"E	7° 55' 13.743" S
24.	TK 4740	TK.35.02.06.2001- 06.2003.0010	111°38' 6.481"E	7° 55' 12.954" S
25.	TK 4741	TK.35.02.06.2001- 06.2003.011	111° 38'6.304"E	7° 55' 16.755" S
26.	TK 4742	TK.35.02.06.2001- 06.2003.012	111°38' 20.516"E	7° 55' 22.678" S
27.	TK 4743	TK.35.02.06.2001- 06.2003.013	111° 38'21.131"E	7° 55' 29.705" S
28.	TK 4744	TK.35.02.06.2001- 06.2003.014	111° 38'21.209"E	7° 55' 29.803" S
29.	TK 4745	TK.35.02.06.2001- 06.2003.017	111°38'24.136"E	7° 55' 40.829" S
30.	TK 4746	TK.35.02.06.2001- 06.2003.020	111°38' 36.537"E	7° 55' 38.914" S
31.	TK 4747	TK.35.02.06.2001- 06.2003.021	111° 38'37.508"E	7° 55' 38.927" S
32.	TK 4748	TK.35.02.06.2001- 06.2003.022	111° 38'37.638"E	7° 55' 39.521" S
33.	TK 4749	TK.35.02.06.2001- 06.2003.023	111° 38'39.556"E	7° 55' 38.975" S
34.	TK 4750	TK.35.02.06.2001- 06.2003.024	111° 38'41.322"E	7° 55' 38.827" S
35.	TK 4807	TK.35.02.05.2005-05.2006- 06.2001.000	111° 37'34.803"E	7° 57' 21.203" S
36.	TK 4861	TK.35.02.06.2001- 06.2002.002	111° 38'50.999"E	7° 55' 38.486" S
37.	TK 4862	TK.35.02.06.2001- 06.2002.004	111°38' 53.403"E	7° 55' 48.821" S
38.	TK 4863	TK.35.02.06.2001- 06.2002.005	111° 38'55.824"E	7° 55' 49.507" S
39.	TK 4864	TK.35.02.06.2001- 06.2002.001	111°38' 46.182"E	7° 55' 38.493" S
40.	TK 4865	TK.35.02.06.2001- 06.2002.003	111°38' 52.792"E	7° 55' 46.090" S

1	2	3	4	5
41.	TK 4866	TK.35.02.06.2001- 06.2002.006	111°38' 56.344"E	7° 55' 53.929" S
42.	TK 4867	TK.35.02.06.2001- 06.2002.007	111°38' 59.776"E	7° 55' 58.870" S
43.	TK 4868	TK.35.02.06.2001- 06.2002.008	111°39' 0.973" E	7° 56' 1.603" S
44.	TK 4869	TK.35.02.06.2001- 06.2002.009	111°39' 3.894"E	7° 56' 15.887" S
45.	TK 4875	TK.35.02.06.2001- 06.2003.001	111° 37'58.921"E	7° 54' 21.662" S
46.	TK 4876	TK.35.02.06.2001- 06.2003.002	111° 37'51.471"E	7° 54' 23.110" S
47.	TK 4877	TK.35.02.06.2001- 06.2003.015	111°38'21.960"E	7° 55' 32.734" S
48.	TK 4878	TK.35.02.06.2001- 06.2003.016	111° 38'21.194"E	7° 55' 33.349" S
49.	TK 4879	TK.35.02.06.2001- 06.2003.018	111°38'25.901"E	7° 55' 39.398" S
50.	TK 4880	TK.35.02.06.2001- 06.2003.019	111°38' 35.261"E	7° 55' 38.076" S
51.	TK 4892	TK.35.02.05.2006- 06.2001.009	111°37'32.912"E	7° 57' 17.136" S
52.	TK 4893	TK.35.02.05.2005- 06.2001.001	111°37'38.801"E	7° 57' 27.466" S
53.	TK 4894	TK.35.02.05.2005- 06.2001.002	111°37'40.122"E	7° 57' 26.908" S
54.	TK 4895	TK.35.02.05.2005- 06.2001.003	111°37'48.852"E	7° 57' 27.376" S
55.	TK 4896	TK.35.02.05.2005- 06.2001.004	111°37'52.267"E	7° 57' 27.888" S
56.	TK 4897	TK.35.02.05.2005- 06.2001.005	111°38'11.495"E	7° 57' 18.191" S
57.	TK 4898	TK.35.02.05.2005- 06.2001.006	111°38'16.485"E	7° 57' 17.796" S
58.	TK 4899	TK.35.02.05.2005- 06.2001.007	111°38'24.484"E	7° 57' 19.589" S
<b>B. DESA KLEPU</b>				
1.	TK 4658	TK.35.02.06.2002-06.2004- 06.2005.000	111°39'32.167"E	7° 55' 3.102" S
2.	TK 4659	TK.35.02.06.2002- 06.2005.002	111°39'30.297"E	7° 55' 20.991" S
3.	TK 4660	TK.35.02.06.2001-06.2002- 06.2003.000	111°38' 42.145"E	7° 55' 38.729" S
4.	TK 4661	TK.35.02.06.2001- 06.2002.000	111°39' 20.577"E	7° 56' 26.000" S

1	2	3	4	5
5.	TK 4662	TK.35.02.06.2002- 06.2005.000	111°41'12.601"E	7° 56' 2.364" S
6.	TK 4670	TK.35.02.06.2002-06.2003- 06.2004.000	111°39'22.892"E	7° 55' 3.067" S
7.	TK 4674	TK.35.02.06.2002- 06.2003.020	111°38' 46.948"E	7° 55' 31.995" S
8.	TK 4675	TK.35.02.06.2002- 06.2003.018	111°38'48.543"E	7° 55' 31.232" S
9.	TK 4676	TK.35.02.06.2002- 06.2003.016	111°38' 52.320"E	7° 55' 27.750" S
10.	TK 4677	TK.35.02.06.2002- 06.2003.015	111°38' 54.900"E	7° 55' 27.979" S
11.	TK 4678	TK.35.02.06.2002- 06.2003.014	111°38' 55.429"E	7° 55' 26.583" S
12.	TK 4679	TK.35.02.06.2002- 06.2003.013	111°38' 56.688"E	7° 55' 25.029" S
13.	TK 4680	TK.35.02.06.2002- 06.2003.011	111°38' 59.317"E	7° 55' 21.456" S
14.	TK 4681	TK.35.02.06.2002- 06.2003.012	111°38' 57.447"E	7° 55' 24.227" S
15.	TK 4682	TK.35.02.06.2002- 06.2003.009	111°39' 4.855" E	7° 55' 13.361" S
16.	TK 4683	TK.35.02.06.2002- 06.2003.008	111°39' 8.118" E	7° 55' 10.490" S
17.	TK 4684	TK.35.02.06.2002- 06.2003.007	111°39' 11.310"E	7° 55' 5.263" S
18.	TK 4685	TK.35.02.06.2002- 06.2003.006	111° 39'12.635"E	7° 55' 6.024" S
19.	TK 4686	TK.35.02.06.2002- 06.2003.005	111°39'13.865"E	7° 55' 5.897" S
20.	TK 4687	TK.35.02.06.2002- 06.2003.004	111°39'13.769"E	7° 55' 5.276" S
21.	TK 4688	TK.35.02.06.2002- 06.2003.003	111°39'15.520"E	7° 55' 3.241" S
22.	TK 4848	TK.35.02.06.2002- 06.2005.003	111°39'33.079"E	7° 55' 19.497" S
23.	TK 4849	TK.35.02.06.2002- 06.2005.004	111°39'35.088"E	7° 55' 22.027" S
24.	TK 4850	TK.35.02.06.2002- 06.2005.005	111°39'42.132"E	7° 55' 17.457" S
25.	TK 4851	TK.35.02.06.2002- 06.2005.006	111°39' 45.008"E	7° 55' 22.390" S
26.	TK 4852	TK.35.02.06.2002- 06.2005.007	111°39' 53.928"E	7° 55' 26.443" S
27.	TK 4853	TK.35.02.06.2002- 06.2005.008	111°39' 54.902"E	7° 55' 27.281" S

1	2	3	4	5
28.	TK 4854	TK.35.02.06.2002- 06.2005.009	111°39'56.803"E	7° 55' 27.558" S
29.	TK 4855	TK.35.02.06.2002- 06.2005.010	111°39' 58.079"E	7° 55' 28.547" S
30.	TK 4856	TK.35.02.06.2002- 06.2005.011	111° 40' 3.305"E	7° 55' 29.094" S
31.	TK 4857	TK.35.02.06.2002- 06.2005.012	111°40'15.425"E	7° 55' 29.980" S
32.	TK 4858	TK.35.02.06.2002- 06.2005.013	111°40' 52.377"E	7° 55' 56.887" S
33.	TK 4859	TK.35.02.06.2002- 06.2005.014	111°40'59.181"E	7° 56' 0.793" S
34.	TK 4860	TK.35.02.06.2002- 06.2005.015	111°41'4.845" E	7° 56' 3.153" S
35.	TK 4862	TK.35.02.06.2001- 06.2002.004	111°38'53.403"E	7° 55' 48.821" S
36.	TK 4863	TK.35.02.06.2001- 06.2002.005	111°38'55.824"E	7° 55' 49,507" S
37.	TK 4864	TK.35.02.06.2001- 06.2002.001	111°38'46.182"E	7° 55' 38.493" S
38.	TK 4865	TK.35.02.06.2001- 06.2002.003	111°38'52.792"E	7° 55' 46.090" S
39.	TK 4866	TK.35.02.06.2001- 06.2002.006	111°38'56.244"E	7° 55' 53.929" S
40.	TK 4867	TK.35.02.06.2001- 06.2002.007	111°38'59.776"E	7° 55' 58.870" S
41.	TK 4868	TK.35.02.06.2001- 06.2002.008	111°39'0.973" E	7° 56' 1.603" S
42.	TK 4869	TK.35.02.06.2001- 06.2002.009	111°39' 3.894"E	7° 56' 15.887" S
43.	TK 4870	TK.35.02.06.2002- 06.2003.001	111°39'20.853"E	7° 55' 4.085" S
44.	TK 4871	TK.35.02.06.2002- 06.2003.002	111°39'15.945"E	7° 55' 4.222" S
45.	TK 4872	TK.35.02.06.2002- 06.2003.010	111°39' 4.697"E	7° 55' 13.723" S
46.	TK 4873	TK.35.02.06.2002- 06.2003.017	111°38'51.736"E	7° 55' 30.326" S
47.	TK 4874	TK.35.02.06.2002- 06.2003.019	111°38'48.759"E	7° 55' 32.093" S
48.	TK 5215	TK.35.02.06.2002- 06.2005.001	111°39'31.958"E	7° 55' 17.672" S
C. DESA SURU				
1.	TK 4655	TK.35.02.06.2001-06.2003- 07.2002.000	111°37'51.935"E	7° 54' 13.681" S

1	2	3	4	5
2.	TK 4656	TK.35.02.06.2003-07.2002- 07.2003.000	111°38'13.598"E	7° 53' 52.368" S
3.	TK 4657	TK.35.02.06.2003-06.2004- 07.2003.000	111°38'48.628"E	7° 53' 54.962" S
4.	TK 4660	TK.35.02.06.2001-06.2002- 06.2003.000	111°38'42.145"E	7° 53' 38.729" S
5.	TK 4670	TK.35.02.06.2002-06.2003- 06.2004.000	111°38'22.892"E	7° 55' 3.067" S
6.	TK 4674	TK.35.02.06.2002- 06.2003.020	111°38'46.948"E	7° 55' 31.995" S
7.	TK 4675	TK.35.02.06.2002- 06.2003.018	111°38'48.543"E	7° 55' 31.232" S
8.	TK 4676	TK.35.02.06.2002- 06.2003.016	111°38'52.320"E	7° 55' 27.750" S
9.	TK 4677	TK.35.02.06.2002- 06.2003.015	111°38'54.990"E	7° 55' 27.979" S
10	TK 4678	TK.35.02.06.2002- 06.2003.014	111°38'55.429"E	7° 55' 26.583" S
11.	TK 4679	TK.35.02.06.2002- 06.2003.013	111°38'56.688"E	7° 55' 25.029" S
12.	TK 4680	TK.35.02.06.2002- 06.2003.011	111°38'59.317"E	7° 55' 21.456" S
13.	TK 4681	TK.35.02.06.2002- 06.2003.012	111°38'57.447"E	7° 55' 24.227" S
14.	TK 4682	TK.35.02.06.2002- 06.2003.009	111°39' 4.855"E	7° 55' 13.361" S
15.	TK 4683	TK.35.02.06.2002- 06.2003.008	111°39' 8.118"E	7° 55' 10.490" S
16	TK 4684	TK.35.02.06.2002- 06.2003.007	111°39'11.310"E	7° 55' 5.263" S
17.	TK 4685	TK.35.02.06.2002- 06.2003.006	111°39'12.635"E	7° 55' 6.024" S
18.	TK 4686	TK.35.02.06.2002- 06.2003.005	111° 39'13.865"E	7° 55' 5.897" S
19.	TK 4687	TK.35.02.06.2002- 06.2003.004	111°39'13.769"E	7° 55' 5.276" S
20.	TK 4688	TK.35.02.06.2002- 06.2003.003	111°39'15.520"E	7° 55' 3.241" S
21.	TK 4689	TK.35.02.06.2003- 06.2004.016	111°39'14.549"E	7° 54' 28.519" S
22.	TK 4690	TK.35.02.06.2003- 06.2004.015	111°39'12.575"E	7° 54' 25.417" S
23.	TK 4691	TK.35.02.06.2003- 06.2004.014	111°39'11.069"E	7° 54' 24.270" S
24.	TK 4692	TK.35.02.06.2003- 06.2004.013	111°39'12.333"E	7° 54' 19.335" S

1	2	3	4	5
25.	TK 4693	TK.35.02.06.2003- 06.2004.005	111°39' 1.933"E	7° 54' 4.194" S
26.	TK 4694	TK.35.02.06.2003- 06.2004.004	111° 39' 0.291"E	7° 54' 4.110" S
27.	TK 4695	TK.35.02.06.2003- 06.2004.003	111°39' 59.396"E	7° 54' 3.748" S
28.	TK 4696	TK.35.02.06.2003- 06.2004.001	111°39' 56.253"E	7° 54' 2.820" S
29.	TK 4697	TK.35.02.06.2003- 06.2004.006	111°39' 5.859" E	7° 54' 4.025" S
30.	TK 4698	TK.35.02.06.2003- 06.2004.007	111°39'6.711"E	7° 54' 4.188" S
31.	TK 4699	TK.35.02.06.2003- 06.2004.008	111°39' 8.141"E	7° 54' 4.521" S
32.	TK 4700	TK.35.02.06.2003- 06.2004.009	111°39' 9.909"E	7° 54' 7.223" S
33.	TK 4701	TK.35.02.06.2003- 06.2004.010	111°39'10.482"E	7° 54' 8.962" S
34.	TK 4702	TK.35.02.06.2003- 06.2004.011	111°39'11.801"E	7° 54' 13.387" S
35.	TK 4703	TK.35.02.06.2003- 06.2004.012	111°39'13.047"E	7° 54' 15.453" S
36.	TK 4707	TK.35.02.06.2003- 07.2002.001	111°37'47.015"E	7° 54' 5.257" S
37.	TK 4708	TK.35.02.06.2003- 07.2002.002	111°37'50.090"E	7° 54' 4.253" S
38.	TK 4709	TK.35.02.06.2003- 07.2003.007	111°38'31.604"E	7° 53' 53.702" S
39.	TK 4710	TK.35.02.06.2003- 07.2003.008	111°38'32.538"E	7° 53' 53.804" S
40.	TK 4711	TK.35.02.06.2003- 07.2003.009	111°38'32.882"E	7° 53' 53.810" S
41.	TK 4712	TK.35.02.06.2003- 07.2003.010	111°38'34.611"E	7° 53' 53.620" S
42.	TK 4713	TK.35.02.06.2003- 07.2003.011	111°38'36.062"E	7° 53' 53.127" S
43.	TK 4714	TK.35.02.06.2003- 07.2003.012	111°38'36.674"E	7° 53' 53.876" S
44.	TK 4715	TK.35.02.06.2003- 07.2003.014	111°38'39.874"E	7° 53' 53.586" S
45.	TK 4733	TK.35.02.06.2001- 06.2003.003	111°37'41.895"E	7° 54' 50.894" S
46.	TK 4734	TK.35.02.06.2001- 06.2003.004	111°37'52.590"E	7° 54' 50.121" S
47.	TK 4735	TK.35.02.06.2001- 06.2003.005	111°37'51.951"E	7° 55' 2.676" S

1	2	3	4	5
48.	TK 4736	TK.35.02.06.2001- 06.2003.006	111°37'59.915"E	7° 55' 4.486" S
49.	TK 4737	TK.35.02.06.2001- 06.2003.007	111°37'58.496"E	7° 55' 11.635" S
50.	TK 4738	TK.35.02.06.2001- 06.2003.008	111°38' 3.619"E	7° 55' 8.778" S
51.	TK 4739	TK.35.02.06.2001- 06.2003.009	111° 38' 4.203"E	7° 55' 13.743" S
52.	TK 4740	TK.35.02.06.2001- 06.2003.010	111°38' 6.481"E	7° 55' 12.954" S
53.	TK 4741	TK.35.02.06.2001- 06.2003.011	111°38' 6.304"E	7° 55' 16.755" S
54.	TK 4742	TK.35.02.06.2001- 06.2003.012	111°38'20.516"E	7° 55' 22.678" S
55.	TK 4743	TK.35.02.06.2001- 06.2003.013	111°38'21.131"E	7° 55' 29.705" S
56.	TK 4744	TK.35.02.06.2001- 06.2003.014	111°38'21.209"E	7° 55' 29.803" S
57.	TK 4745	TK.35.02.06.2001- 06.2003.017	111°38'24.136"E	7° 55' 40.829" S
58.	TK 4746	TK.35.02.06.2001- 06.2003.020	111°38'36.537"E	7° 55' 38.914" S
59.	TK 4747	TK.35.02.06.2001- 06.2003.021	111°38'37.508"E	7° 55' 38.927" S
60.	TK 4748	TK.35.02.06.2001- 06.2003.022	111°38'37.638"E	7° 55' 39.521" S
61.	TK 4749	TK.35.02.06.2001- 06.2003.023	111°38'39.556"E	7° 55' 38.975" S
62.	TK 4750	TK.35.02.06.2001- 06.2003.024	111°38'41.322"E	7° 55' 38.827" S
63.	TK 4761	TK.35.02.06.2003- 07.2002.003	111°38'58.332"E	7° 54' 3.960" S
64.	TK 4762	TK.35.02.06.2003- 07.2002.004	111°38'2.560"E	7° 54' 2.519" S
65.	TK 4763	TK.35.02.06.2003- 07.2003.001	111°38'17.135"E	7° 53' 51.808" S
66.	TK 4764	TK.35.02.06.2003- 07.2003.002	111°38'19.742"E	7° 53' 52.889" S
67.	TK 4765	TK.35.02.06.2003- 07.2003.003	111°38'19.819"E	7° 53' 52.423" S
68.	TK 4766	TK.35.02.06.2003- 07.2003.005	111°38'23.691"E	7° 53' 55.521" S
69.	TK 4767	TK.35.02.06.2003- 07.2002.005	111°38'9.132"E	7° 53' 55.814" S
70.	TK 4768	TK.35.02.06.2003- 07.2003.004	111°38'21.064"E	7° 53' 53.145" S

1	2	3	4	5
71.	TK 4769	TK.35.02.06.2003- 07.2003.006	111° 38'24.394"E	7° 53' 55.316" S
72.	TK 4770	TK.35.02.06.2003- 07.2003.013	111°38'37.307"E	7° 53' 53.564" S
73.	TK 4771	TK.35.02.06.2003- 07.2003.015	111°38'41.503"E	7° 53' 53.818" S
74.	TK 4772	TK.35.02.06.2003- 06.2004.002	111°38'56.850"E	7° 54' 3.047" S
75.	TK 4773	TK.35.02.06.2003- 06.2004.017	111°39'20.089"E	7° 54' 40.364" S
76.	TK 4774	TK.35.02.06.2003- 06.2004.018	111°39'20.414"E	7° 54' 40.521" S
77.	TK 4809	TK.35.02.06.2003- 06.2004.019	111°39'19.433"E	7° 54' 44.671" S
78.	TK 4810	TK.35.02.06.2003- 06.2004.020	111°39'19.426"E	7° 54' 53.394" S
79.	TK 4870	TK.35.02.06.2002- 06.2003.001	111°39' 20.853"E	7° 55' 4.085" S
80.	TK 4871	TK.35.02.06.2002- 06.2003.002	111°39'15.945"E	7° 55' 4.222" S
81.	TK 4872	TK.35.02.06.2002- 06.2003.010	111°39' 4.697"E	7° 55' 13.723" S
82.	TK 4873	TK.35.02.06.2002- 06.2003.017	111°38'51.736"E	7° 55' 30.326" S
83.	TK 4874	TK.35.02.06.2002- 06.2003.019	111°38'48.759"E	7° 55' 32.093" S
84.	TK 4875	TK.35.02.06.2001- 06.2003.001	111°37'58.921"E	7° 55' 21.662" S
85.	TK 4876	TK.35.02.06.2001- 06.2003.002	111°37'51.471"E	7° 55' 23.110" S
86.	TK 4877	TK.35.02.06.2001- 06.2003.015	111°38'21.960"E	7° 55' 32.734" S
87.	TK 4878	TK.35.02.06.2001- 06.2003.016	111°38' 21.194"E	7° 55' 33.349" S
88.	TK 4879	TK.35.02.06.2001- 06.2003.018	111°38'25.901"E	7° 55' 39.398" S
89	TK 4880	TK.35.02.06.2001- 06.2003.019	111°38' 35.261"E	7° 55' 38.076" S
<b>D. DESA SOOKO</b>				
1.	TK 4657	TK.35.02.06.2003-06.2004- 07.2003.000	111°38' 48.628"E	7° 53' 54.962" S
2.	TK 4658	TK.35.02.06.2002-06.2004- 06.2005.000	111°39' 32.167"E	7° 55' 3.102" S
3.	TK 4665	TK.35.02.06.2004-06.2005- 06.2006.000	111°40'24.323"E	7° 54' 37.726" S

1	2	3	4	5
4.	TK 4666	TK.35.02.06.2004-06.2006- 07.2003.000	111°39' 9.399"E	7° 53' 39.135" S
5.	TK 4670	TK.35.02.06.2002-06.2003- 06.2004.000	111°39'22.892"E	7° 55' 3.067" S
6.	TK 4689	TK.35.02.06.2003- 06.2004.016	111°39'14.549"E	7° 54' 28.519" S
7.	TK 4690	TK.35.02.06.2003- 06.2004.015	111°39'12.575"E	7° 54' 25.417" S
8.	TK 4691	TK.35.02.06.2003- 06.2004.014	111°39'11.069"E	7° 54' 24.270" S
9.	TK 4692	TK.35.02.06.2003- 06.2004.013	111°39'12.333"E	7° 54' 19.335" S
10	TK 4693	TK.35.02.06.2003- 06.2004.005	111°39'1.933" E	7° 54' 4.194" S
11.	TK 4694	TK.35.02.06.2003- 06.2004.004	111°39' 0.291"E	7° 54' 4.110" S
12.	TK 4695	TK.35.02.06.2003- 06.2004.003	111°38'59.936"E	7° 54' 3.748" S
13.	TK 4696	TK.35.02.06.2003- 06.2004.001	111°38' 56.253"E	7° 54' 2.820" S
14.	TK 4697	TK.35.02.06.2003- 06.2004.006	111°39' 5.859"E	7° 54' 4.025" S
15.	TK 4698	TK.35.02.06.2003- 06.2004.007	111°39' 6.711"E	7° 54' 4.188" S
16	TK 4699	TK.35.02.06.2003- 06.2004.008	111°39' 8.141"E	7° 54' 4.521" S
17.	TK 4700	TK.35.02.06.2003- 06.2004.009	111°39' 9.209"E	7° 54' 7.223" S
18.	TK 4701	TK.35.02.06.2003- 06.2004.010	111°39'10.482"E	7° 54' 8.962" S
19.	TK 4702	TK.35.02.06.2003- 06.2004.011	111°39'11.801"E	7° 54' 13.387" S
20.	TK 4703	TK.35.02.06.2003- 06.2004.012	111°39'13.047"E	7° 54' 15.453" S
21.	TK 4772	TK.35.02.06.2003- 06.2004.002	111°38'56.850"E	7° 54' 3.047" S
22.	TK 4773	TK.35.02.06.2003- 06.2004.017	111°39' 20.089"E	7° 54' 40.364" S
23.	TK 4774	TK.35.02.06.2003- 06.2004.018	111°39' 20.414"E	7° 54' 40.521" S
24.	TK 4809	TK.35.02.06.2003- 06.2004.019	111°39'19.433"E	7° 54' 44.671" S
25.	TK 4810	TK.35.02.06.2003- 06.2004.020	111°39'19.426"E	7° 54' 53.394" S
26.	TK 4811	TK.35.02.06.2004- 06.2005.001	111°39'36.988"E	7° 54' 46.436" S

1	2	3	4	5
27.	TK 4812	TK.35.02.06.2004- 06.2005.002	111°39'38.554"E	7° 54' 47.519" S
28.	TK 4813	TK.35.02.06.2004- 06.2005.003	111°39'43.867"E	7° 54' 48.216" S
29.	TK 4814	TK.35.02.06.2004- 06.2005.004	111°39'48.615"E	7° 54' 49.345" S
30.	TK 4815	TK.35.02.06.2004- 06.2005.005	111°39'55.540"E	7° 54' 45.718" S
31.	TK 4817	TK.35.02.06.2004- 06.2005.007	111°39'51.153"E	7° 54' 55.892" S
32.	TK 4818	TK.35.02.06.2004- 06.2005.008	111°39'55.877"E	7° 54' 55.524" S
33.	TK 4819	TK.35.02.06.2004- 06.2005.009	111°39'57.827" E	7° 54' 58.573" S
34.	TK 4820	TK.35.02.06.2004- 06.2005.010	111°40' 4.865" E	7° 54' 50.495" S
35.	TK 4821	TK.35.02.06.2004- 06.2006.001	111°40'27.097" E	7° 54' 32.535" S
36.	TK 4822	TK.35.02.06.2004- 06.2006.002	111°40'25.578" E	7° 54' 31.199" S
37.	TK 4823	TK.35.02.06.2004- 06.2006.003	111°40' 23.940"E	7° 54' 33.579" S
38.	TK 4824	TK.35.02.06.2004- 06.2006.004	111°40' 24.696"E	7° 54' 30.649" S
39.	TK 4825	TK.35.02.06.2004- 06.2006.005	111°40'21.510"E	7° 54' 28.751" S
40.	TK 4826	TK.35.02.06.2004- 06.2006.006	111°40'18.748"E	7° 54' 27.825" S
41.	TK 4827	TK.35.02.06.2004- 06.2006.007	111°40'15.715"E	7° 54' 25.334" S
42.	TK 4828	TK.35.02.06.2004- 06.2006.008	111°40'13.356"E	7° 54' 25.544" S
43.	TK 4829	TK.35.02.06.2004- 06.2006.009	111 40'13.411" E	7° 54' 23.935" S
44.	TK 4830	TK.35.02.06.2004- 06.2006.010	111°40' 7.940" E	7° 54' 21.996" S
45.	TK 4831	TK.35.02.06.2004- 06.2006.011	111°40' 7.081" E	7° 54' 18.286" S
46.	TK 4832	TK.35.02.06.2004- 06.2006.012	111°40' 9.144" E	7° 54' 12.373" S
47.	TK 4833	TK.35.02.06.2004- 06.2006.013	111°40' 4.857" E	7° 54' 0.790" S
48.	TK 4834	TK.35.02.06.2004- 06.2006.014	111°40' 0.490"E	7° 53' 58.342" S
49.	TK 4835	TK.35.02.06.2004- 06.2006.015	111°39' 51.554"E	7° 53' 53.373" S

1	2	3	4	5
50.	TK 4836	TK.35.02.06.2004- 06.2006.016	111°39'52.734"E	7° 53' 54.551" S
51.	TK 4837	TK.35.02.06.2004- 06.2006.017	111°39'58.035"E	7° 53' 57.209" S
52.	TK 4838	TK.35.02.06.2004- 06.2006.018	111°39'50.946"E	7° 53' 53.232" S
53.	TK 4839	TK.35.02.06.2004- 06.2006.019	111°39'42.498"E	7° 53' 39.733" S
54.	TK 4840	TK.35.02.06.2004- 06.2006.020	111°39'32.741"E	7° 53' 44.768" S
55.	TK 4841	TK.35.02.06.2004- 06.2006.022	111° 39'20.294"E	7° 53' 46.998" S
56.	TK 4842	TK.35.02.06.2004- 06.2006.023	111°39'18.270"E	7° 53' 46.695" S
57.	TK 4843	TK.35.02.06.2004- 06.2006.024	111°39'15.057"E	7° 53' 47.738" S
58.	TK 4844	TK.35.02.06.2004- 06.2006.025	111°39'11.550"E	7° 53' 43.778" S
59.	TK 4845	TK.35.02.06.2004- 06.2006.026	111°39'10.093"E	7° 53' 43.150" S
60.	TK 4846	TK.35.02.06.2004- 06.2006.027	111°39' 9.726"E	7° 53' 41.774" S
61.	TK 4847	TK.35.02.06.2004- 06.2006.021	111°39'24.744"E	7° 53' 46.961" S
<b>E. DESA BEDOHO</b>				
1.	TK 4658	TK.35.02.06.2002-06.2004- 06.2005.000	111°39' 32.167"E	7° 55' 3.102" S
2.	TK 4659	TK.35.02.06.2002- 06.2005.002	111°39' 30.297"E	7° 55' 20.991" S
3.	TK 4662	TK.35.02.06.2002- 06.2005.000	111°41'12.601"E	7° 56' 2.364" S
4.	TK 4665	TK.35.02.06.2004-06.2005- 06.2006.000	111°40'24.323"E	7° 54' 37.726" S
5.	TK 4671	TK.35.02.06.2005- 06.2006.000	111°41'34.418"E	7° 55' 43.775" S
6.	TK 4716	TK.35.02.06.2004- 06.2005.06.2006.001	111°40' 23.744"E	7° 54' 40.203" S
7.	TK 4717	TK.35.02.06.2005- 06.2006.002	111°40' 24.618"E	7° 54' 40.024" S
8.	TK 4718	TK.35.02.06.2005- 06.2006.003	111°40' 27.911"E	7° 54' 36.810" S
9.	TK 4719	TK.35.02.06.2005- 06.2006.004	111°40'31.860"E	7° 54' 32.013" S
10	TK 4720	TK.35.02.06.2005- 06.2006.005	111°40'36.153"E	7° 54' 32.242" S

1	2	3	4	5
11.	TK 4721	TK.35.02.06.2005- 06.2006.006	111°40'36.166"E	7° 54' 32.771" S
12.	TK 4722	TK.35.02.06.2005- 06.2006.007	111°40'37.540"E	7° 54' 32.554" S
13.	TK 4723	TK.35.02.06.2005- 06.2006.010	111°41'14.376"E	7° 55' 18.535" S
14.	TK 4724	TK.35.02.06.2005- 06.2006.011	111°41'14.511"E	7° 55' 18.791" S
15.	TK 4811	TK.35.02.06.2004- 06.2005.001	111°39'36.988"E	7° 54' 46.436" S
16.	TK 4812	TK.35.02.06.2004- 06.2005.002	111°39' 38.554"E	7° 54' 47.519" S
17.	TK 4813	TK.35.02.06.2004- 06.2005.003	111°39'43.867"E	7° 54' 48.216" S
18.	TK 4814	TK.35.02.06.2004- 06.2005.004	111°39'48.615"E	7° 54' 49.345" S
19.	TK 4815	TK.35.02.06.2004- 06.2005.005	111°39' 55.540"E	7° 54' 45.718" S
20.	TK 4816	TK.35.02.06.2004- 06.2005.006	111°39' 57.253"E	7° 54' 45.946" S
21.	TK 4817	TK.35.02.06.2004- 06.2005.007	111°39' 51.153"E	7° 54' 55.892" S
22.	TK 4818	TK.35.02.06.2004- 06.2005.008	111°39' 55.877"E	7° 54' 55.524" S
23.	TK 4819	TK.35.02.06.2004- 06.2005.009	111°39' 57.827"E	7° 54' 58.573" S
24.	TK 4820	TK.35.02.06.2004- 06.2005.010	111°39' 4.865"E	7° 54' 50.495" S
25.	TK 4848	TK.35.02.06.2002- 06.2005.003	111°39'33.079"E	7° 55' 19.497" S
26.	TK 4849	TK.35.02.06.2002- 06.2005.004	111°39'35.088"E	7° 55' 22.027" S
27.	TK 4850	TK.35.02.06.2002- 06.2005.005	111°39'42.132"E	7° 55' 17.457" S
28.	TK 4851	TK.35.02.06.2002- 06.2005.006	111°39' 45.008"E	7° 55' 22.390" S
29.	TK 4852	TK.35.02.06.2002- 06.2005.007	111°39' 53.928"E	7° 55' 26.443" S
30.	TK 4853	TK.35.02.06.2002- 06.2005.008	111° 39'54.902"E	7° 55' 27.281" S
31.	TK 4854	TK.35.02.06.2002- 06.2005.009	111°39'56.803"E	7° 55' 27.558" S
32.	TK 4855	TK.35.02.06.2002- 06.2005.010	111°39' 58.079"E	7° 55' 28.547" S
33.	TK 4856	TK.35.02.06.2002- 06.2005.011	111°40' 3.305"E	7° 55' 29.094" S

1	2	3	4	5
34.	TK 4857	TK.35.02.06.2002- 06.2005.012	111°40'15.425"E	7° 55' 29.980" S
35.	TK 4858	TK.35.02.06.2002- 06.2005.013	111°40' 52.377"E	7° 55' 56.887" S
36.	TK 4859	TK.35.02.06.2002- 06.2005.014	111°40' 59.181"E	7° 56' 0.793" S
37.	TK 4860	TK.35.02.06.2002- 06.2005.015	111°41' 4.845"E	7° 56' 3.153" S
38.	TK 4890	TK.35.02.06.2005- 06.2006.008	111°41' 5.262"E	7° 55' 5.261" S
39.	TK 4891	TK.35.02.06.2005- 06.2006.009	111°41'13.885"E	7° 55' 16.015" S
40.	TK 5215	TK.35.02.06.2002- 06.2005.001	111°39' 31.958"E	7° 55' 17.672" S
<b>F. DESA JURUG</b>				
1.	TK 4665	TK.35.02.06.2004-06.2005- 06.2006.000	111°40' 24.323"E	7° 54' 37.726" S
2.	TK 4666	TK.35.02.06.2004-06.2006- 07.2003.000	111°39' 9.399"E	7° 53' 39.135" S
3.	TK 4667	TK.35.02.06.2006-07.2003- 07.2004.000	111°40' 11.596"E	7° 53' 0.653" S
4.	TK 4668	TK.35.02.06.2006- 16.2008.000	111°41' 6.091"E	7° 53' 3.171" S
5.	TK 4669	TK.35.02.06.2006- 16.2008.000	111°41'54.372"E	7° 53' 17.371" S
6.	TK 4671	TK.35.02.06.2005- 06.2006.000	111°41' 34.418"E	7° 55' 43.775" S
7.	TK 4616	TK.35.02.06.2004-06.2005- 06.2006.001	111°40' 23.744"E	7° 54' 40.203" S
8.	TK 4617	TK.35.02.06.2005- 06.2006.002	111°40' 24.618"E	7° 54' 40.024" S
9.	TK 4618	TK.35.02.06.2005- 06.2006.003	111°40' 27.911"E	7° 54' 36.810" S
10.	TK 4619	TK.35.02.06.2005- 06.2006.004	111°40' 31.860"E	7° 54' 32.013" S
11.	TK 4620	TK.35.02.06.2005- 06.2006.005	111°40' 36.153"E	7° 54' 32.242" S
12.	TK 4621	TK.35.02.06.2005- 06.2006.006	111°40' 36.166"E	7° 54' 32.771" S
13.	TK 4622	TK.35.02.06.2005- 06.2006.007	111°40' 37.540"E	7° 54' 32.554" S
14.	TK 4623	TK.35.02.06.2005- 06.2006.010	111°41' 14.376"E	7° 55' 18.535" S
15.	TK 4624	TK.35.02.06.2005- 06.2006.011	111°41'14.511"E	7° 55' 18.791" S

1	2	3	4	5
16	TK 4651	TK.35.02.06.2006- 07.2003.003	111°39'39.665"E	7° 53' 28.661" S
17.	TK 4652	TK.35.02.06.2006- 07.2003.004	111°39'39.863"E	7° 53' 28.538" S
18.	TK 4658	TK.35.02.06.2006- 16.2008.001	111°41' 7.304"E	7° 53' 10.166" S
19.	TK 4659	TK.35.02.06.2006- 16.2008.002	111°41'6.617"E	7° 53' 11.366" S
20.	TK 4660	TK.35.02.06.2006- 16.2008.003	111°41'6.794"E	7° 53' 12.852" S
21.	TK 4808	TK.35.02.06.2006- 21.2005.000	111°42'3.591"E	7° 53' 47.177" S
22.	TK 4821	TK.35.02.06.2004- 06.2006.001	111°40'27.097"E	7° 53' 32.535" S
23.	TK 4822	TK.35.02.06.2004- 06.2006.002	111°40'25.578"E	7° 54' 31.199" S
24.	TK 4823	TK.35.02.06.2004- 06.2006.0013	111°40' 23.940" E	7° 54' 33.579" S
25.	TK 4824	TK.35.02.06.2004- 06.2006.004	111°40' 24.696" E	7° 54' 30.649" S
26.	TK 4825	TK.35.02.06.2004- 06.2006.005	111°40' 21.510" E	7° 54' 28.751" S
27.	TK 4826	TK.35.02.06.2004- 06.2006.006	111°40' 18.748" E	7° 54' 27.825" S
28.	TK 4827	TK.35.02.06.2004- 06.2006.007	111°40' 15.715" E	7° 54' 25.334" S
29.	TK 4828	TK.35.02.06.2004- 06.2006.008	111°40' 13.356" E	7° 54' 25.544" S
30.	TK 4829	TK.35.02.06.2004- 06.2006.009	111°40' 13.411" E	7° 54' 23.935" S
31.	TK 4830	TK.35.02.06.2004- 06.2006.010	111°40'7.940"E	7° 54' 21.996" S
32.	TK 4831	TK.35.02.06.2004- 06.2006.011	111°40'7.081"E	7° 54' 18.286" S
33.	TK 4832	TK.35.02.06.2004- 06.2006.012	111° 40'9.144"E	7° 54' 12.373" S
34.	TK 4833	TK.35.02.06.2004- 06.2006.013	111°40'4.857"E	7° 54' 0.790" S
35.	TK 4834	TK.35.02.06.2004- 06.2006.014	111°40'0.490"E	7° 53' 58.342" S
36.	TK 4835	TK.35.02.06.2004- 06.2006.017	111°39'51.154"E	7° 53' 53.373" S
37.	TK 4836	TK.35.02.06.2004- 06.2006.016	111°39'52.734"E	7° 53' 54.551" S
38.	TK 4837	TK.35.02.06.2004- 06.2006.015	111°39'58.035"E	7° 53' 57.209" S

1	2	3	4	5
39.	TK 4838	TK.35.02.06.2004- 06.2006.018	111°39'50.946"E	7° 53' 53.232" S
40.	TK 4839	TK.35.02.06.2004- 06.2006.019	111°39'42.498"E	7° 53' 39.733" S
41.	TK 4840	TK.35.02.06.2004- 06.2006.020	111°39'32.741"E	7° 53' 44.768" S
42.	TK 4841	TK.35.02.06.2004- 06.2006.022	111°39'20.294"E	7° 53' 46.998" S
43.	TK 4842	TK.35.02.06.2004- 06.2006.023	111°39'18.270"E	7° 53' 46.695" S
44.	TK 4843	TK.35.02.06.2004- 06.2006.024	111°39'15.057"E	7° 53' 47.738" S
45.	TK 4844	TK.35.02.06.2004- 06.2006.025	111°39'11.550"E	7° 53' 43.778" S
46.	TK 4845	TK.35.02.06.2004- 06.2006.026	111°39'10.093"E	7° 53' 43.150" S
47.	TK 4846	TK.35.02.06.2004- 06.2006.027	111°39' 9.726" E	7° 53' 41.774" S
48.	TK 4847	TK.35.02.06.2004- 06.2006.021	111°39'24.744"E	7° 53' 46.961" S
49.	TK 4881	TK.35.02.06.2006- 07.2003.001	111°39'15.140"E	7° 53' 30.099" S
50.	TK 4882	TK.35.02.06.2006- 07.2003.002	111°39'25.244"E	7° 53' 30.431" S
51.	TK 4883	TK.35.02.06.2006- 07.2003.005	111°39'43.371"E	7° 53' 27.131" S
52.	TK 4885	TK.35.02.06.2006- 07.2003.007	111°39'52.731"E	7° 53' 11.634" S
53.	TK 4886	TK.35.02.06.2006- 07.2003.008	111°39'57.644"E	7° 53' 14.151" S
54.	TK 4887	TK.35.02.06.2006- 07.2003.009	111°39'58.790"E	7° 53' 5.489" S
55.	TK 4889	TK.35.02.06.2006- 16.2008.004	111 41'23.491"E	7° 53' 13.814" S
56.	TK 4890	TK.35.02.06.2005- 06.2006.008	111°41' 5.262"E	7° 55' 5.261" S
57.	TK 4891	TK.35.02.06.2005- 06.2006.008	111°41'13.885"E	7° 55' 16.015" S
58.	TK 4949	TK.35.02.07.2003- 07.2004.014	111°40'10.409"E	7° 52' 57.879" S

Salinan sesuai dengan aslinya  
KEPALA BAGIAN HUKUM  
SEKRETARIAT DAERAH

  
CATUR HERTIYAWAN, S.H.  
NIP. 19640707 199303 1 008

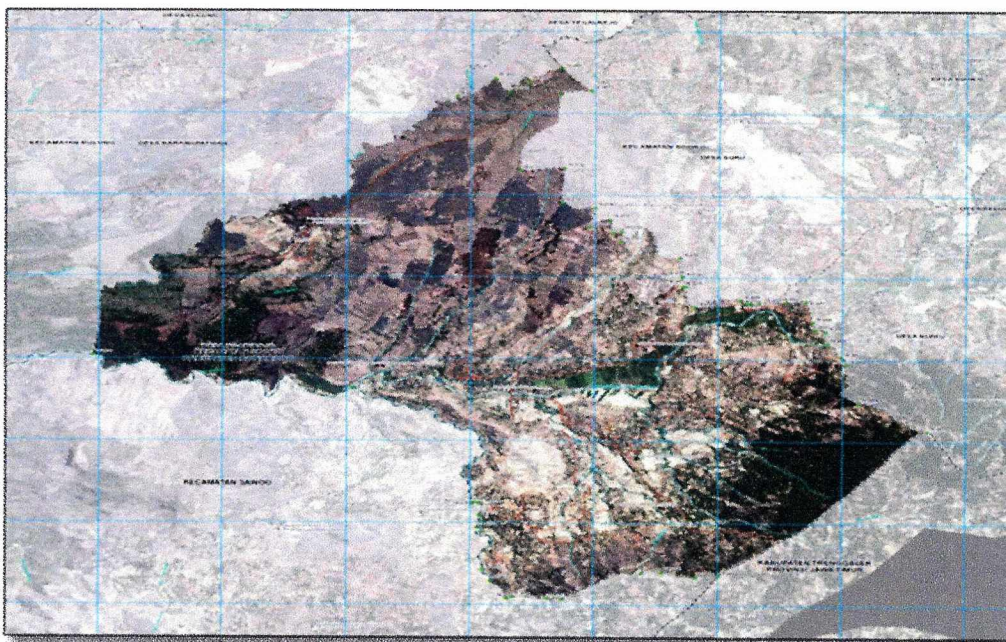
BUPATI PONOROGO,  
TTD.  
H. IPONG MUCHLISSONI

LAMPIRAN II : PERATURAN BUPATI PONOROGO  
NOMOR : 104 TAHUN 2020  
TANGGAL : 18 AGUSTUS 2020

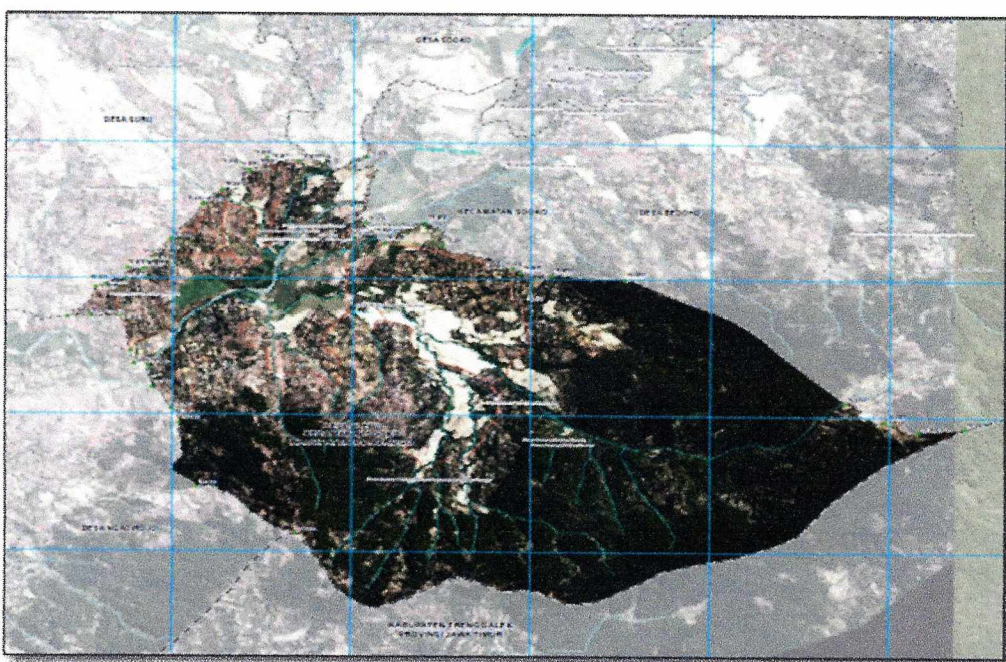
---

PETA DESA KECAMATAN SOOKO  
KABUPATEN PONOROGO

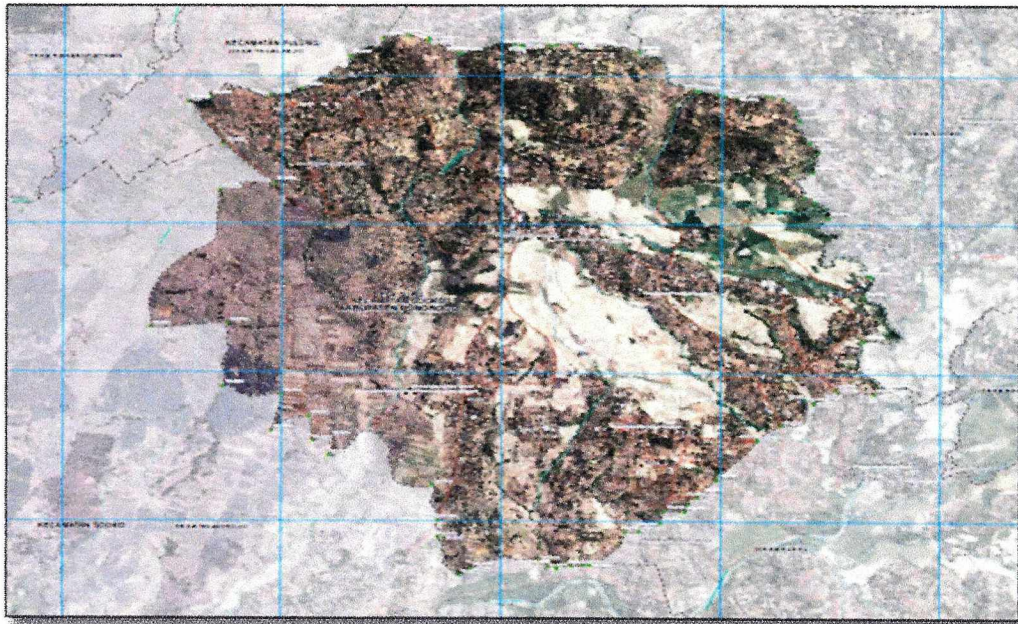
1. DESA NGADIROJO



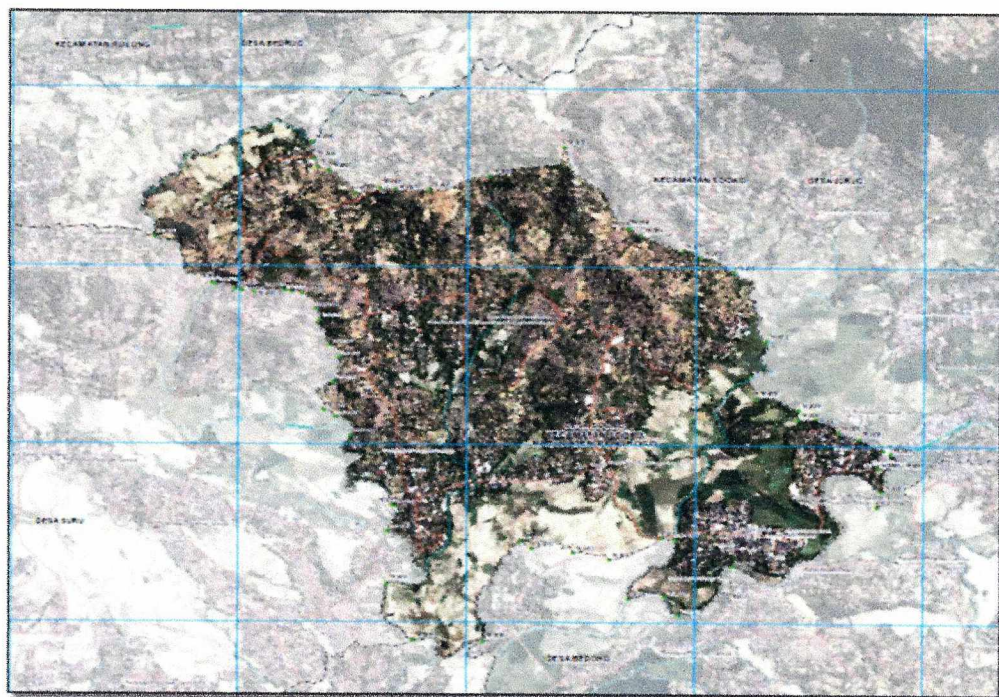
2. DESA KLEPU



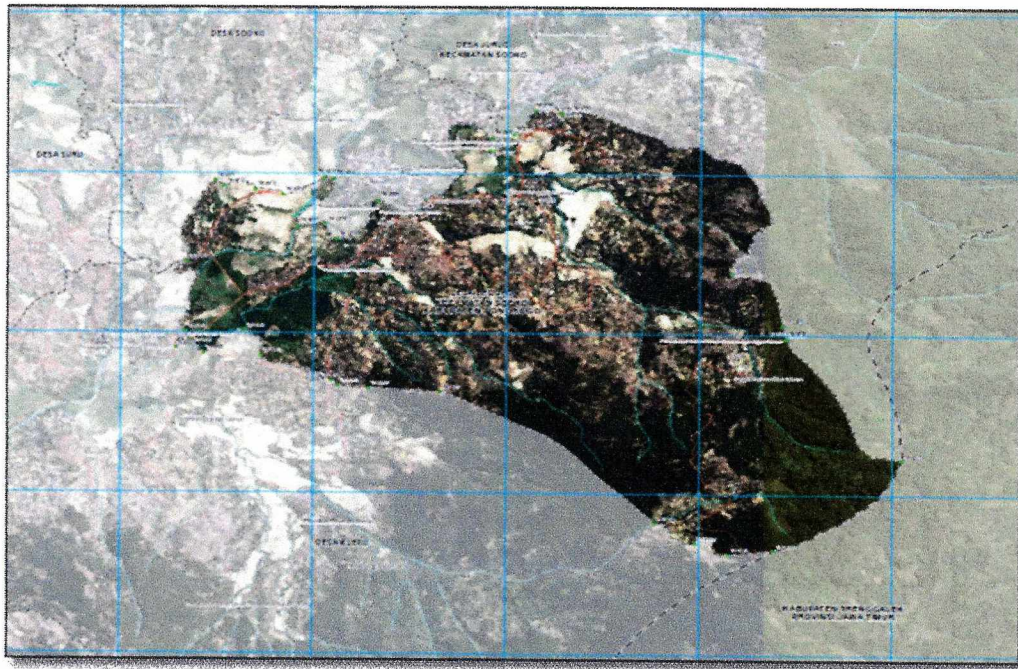
3. DESA SURU



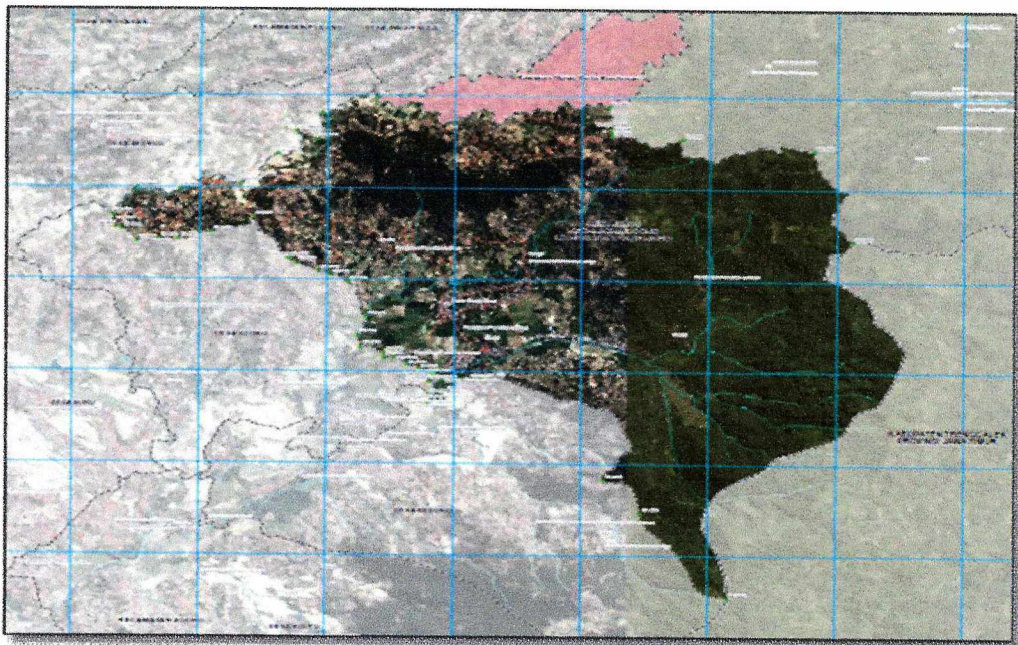
4. DESA SOOKO



5. DESA BEDOHO



6. DESA JURUG



BUPATI PONOROGO,  
TTD.  
H. IPONG MUCHLISSONI

Salinan sesuai dengan aslinya  
KEPALA BAGIAN HUKUM  
SEKRETARIAT DAERAH

  
CATUR HERTIYAWAN, S.H.  
NIP. 19640707 199303 1 008